

# STATI GENERALI DELL'AGRICOLTURA E DELLO SVILUPPO RURALE

6 • 7 DICEMBRE 2018  
MH MATERA HOTEL  
BORGO VENUSIO, MATERA



NUOVA GOVERNANCE

SVILUPPO RURALE

PAC POST 2020



GIOVANI IN RETE

[STATIGENERALI.REGIONE.BASILICATA.IT](http://STATIGENERALI.REGIONE.BASILICATA.IT)

GREEN ECONOMY



NUOVA GOVERNANCE  
PACPOST2020  
GREENECONOMY  
GIOVANIINRETE  
SVILUPPORURALE



agriregionieuro

## La politica di sviluppo rurale

Franco Sotte – Direttore di Agriregionieuropa  
Università Politecnica delle Marche

FEASR  
2014-2020



BasilicataEuropa

BasilicataEuropa



Unione Europea

Fondo Europeo Agricolo per lo Sviluppo Rurale:  
l'Europa investe nelle zone rurali

Il nuovo contratto agricolo per lo sviluppo rurale:  
l'Europa investe nelle zone rurali





# Obiettivi ambiziosi per la futura PAC

Priorità politiche:  
Sustainable Development Goals (SDGs) ONU  
Accordo di Parigi sul clima

Obiettivi generali	Obiettivi specifici
Sfide economiche: agricoltura smart resilient diversified	Assicurare giusto reddito agricoltori
	Accrescere la competitività
	ribilanciare peso agricoltori in catena del valore
Sfide su ambiente e clima	Mitigazione/adattamento cambiam clima
	Gestione risorse naturali
	Preservare paesaggio e biodiversità
Sfide tessuto socio- economico zone rurali	Sostenere rinnovamento generazionale
	Assicurare vivacità alle aree rurali
	Migliore alimentazione e salute cittadini

Obiettivi trasversali:  
Sostenibilità  
Semplificazione  
Modernizzazione

# Le differenze tra 1° e 2° pilastro

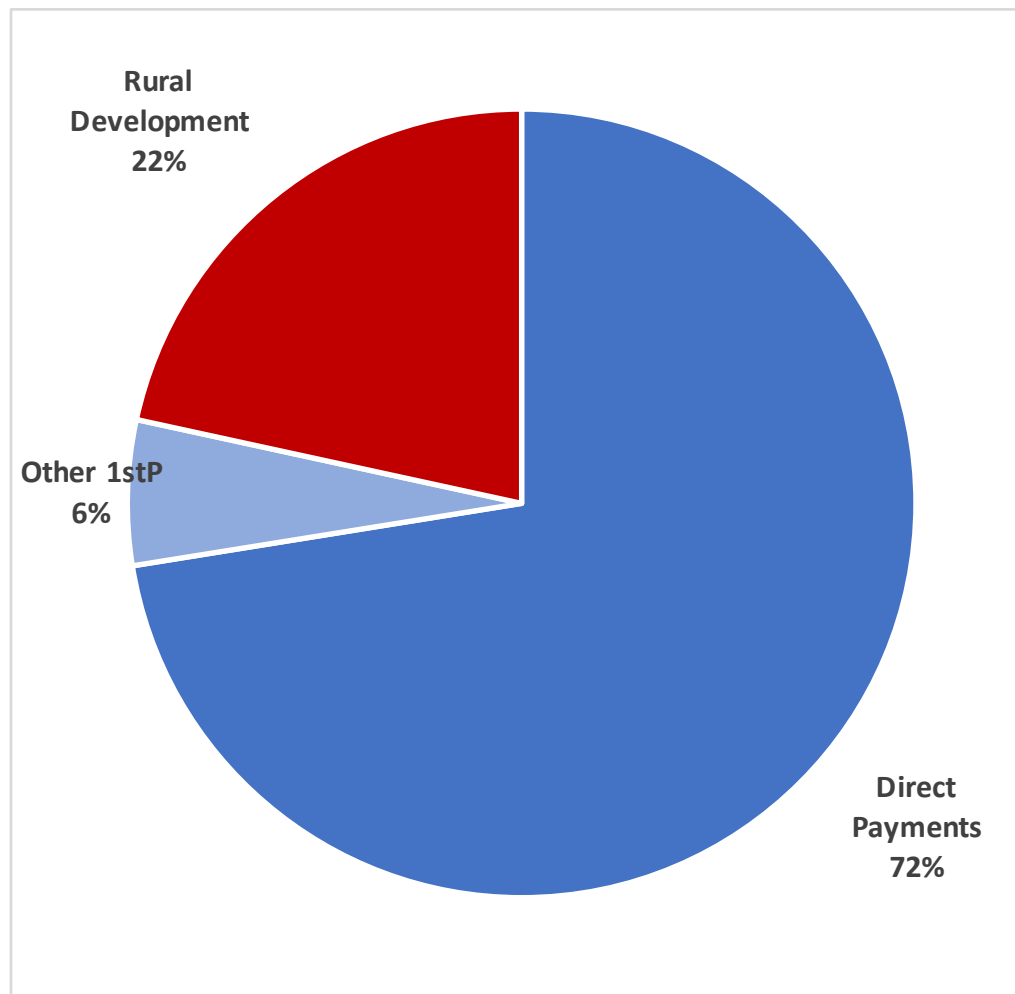
Caratteristiche	1° pilastro	2° pilastro
<b>Cofinanziamento</b>	No	Si (moltiplica e responsabilizza)
<b>Tipologia intervento</b>	Pagamenti annuali	Contratti pluriennali
<b>Gestione</b>	Centrale UE (Agea)	Periferica SM/Regioni
<b>Condizioni di accesso ai benefici</b>	Titoli di status (backward looking)	Impegno a fare (forward looking) <b>(Cornacchia)</b>
<b>Beneficiario</b>	Italia 2017 : <b>842.271</b> aziende	Italia 2017: <b>219.960</b> imprese
<b>Approccio sistemico</b> Azione collettiva Progetti integrati	<b>No (azienda isolata dal contesto)</b>	<b>Possibile e auspicabile nel territorio/nella filiera (Tarangioli)</b>
<b>Adattabilità alle specificità</b>	NO: "One size fits all" per tutta l'UE	SI: approccio territoriale nei PSR regionali
<b>Integrazione con altre politiche UE</b>	NO	<b>SI (Accordo partenariato fdi SIE) (Lucatelli - SNAI)</b>

# Le differenze tra 1° e 2° pilastro

<b>Caratteristiche</b>	<b>1° pilastro</b>	<b>2° pilastro</b>
<b>Riferimento temporale</b>	<b>Breve termine: Status quo conservazione</b>	<b>Medio-lungo termine: Innovazione competitività (Vagnozzi)</b>
<b>Selettività</b>	Non selettivo	Selettivo
<b>Contrattualizzato</b>	<b>No</b> (solo eco-condiz.)	<b>Si</b>
<b>Obiettivi chiari</b>	<b>No</b> (redd, beni pubb,..)	<b>Si</b> (obiettivo -> misura) <b>(Corte Conti europea)</b>
<b>Mirato all'obj ? (targeted)</b>	<b>No</b> (a tutti gli ha)	<b>Si</b> (selezione)
<b>A misura (tailored)</b>	<b>No</b> (storico -> flat x ha)	<b>Si</b> (criteri regol/bandi)
<b>Tempi erogazione</b>	<b>Rapidi</b>	<b>Lenti</b>
<b>Difficoltà amministrative</b>	<b>Poche</b>	<b>Elevate (Speciale)</b>

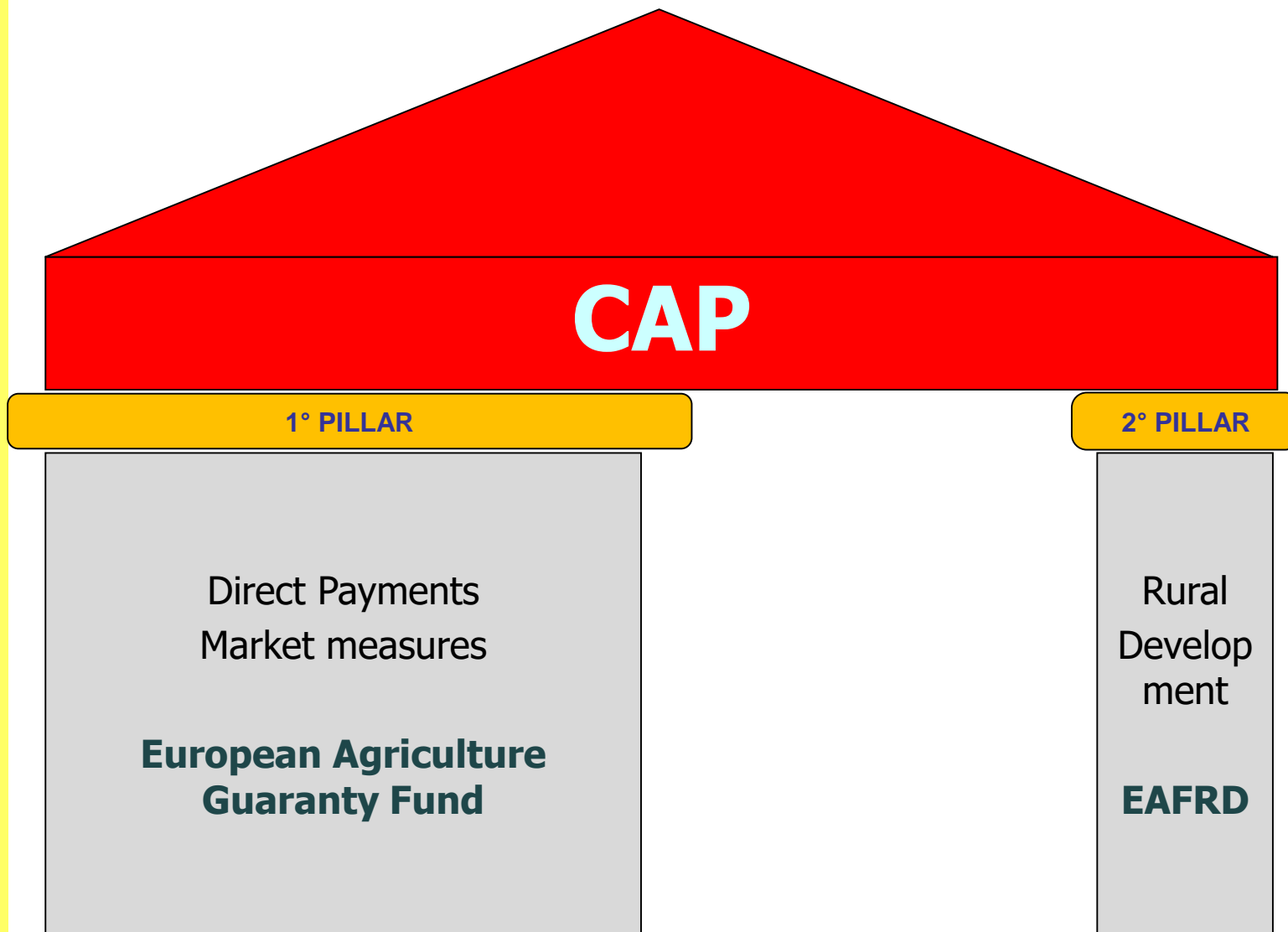


# La torta della PAC





# I pilastri della PAC





# I tagli al bilancio della PAC

## ❖ A prezzi costanti

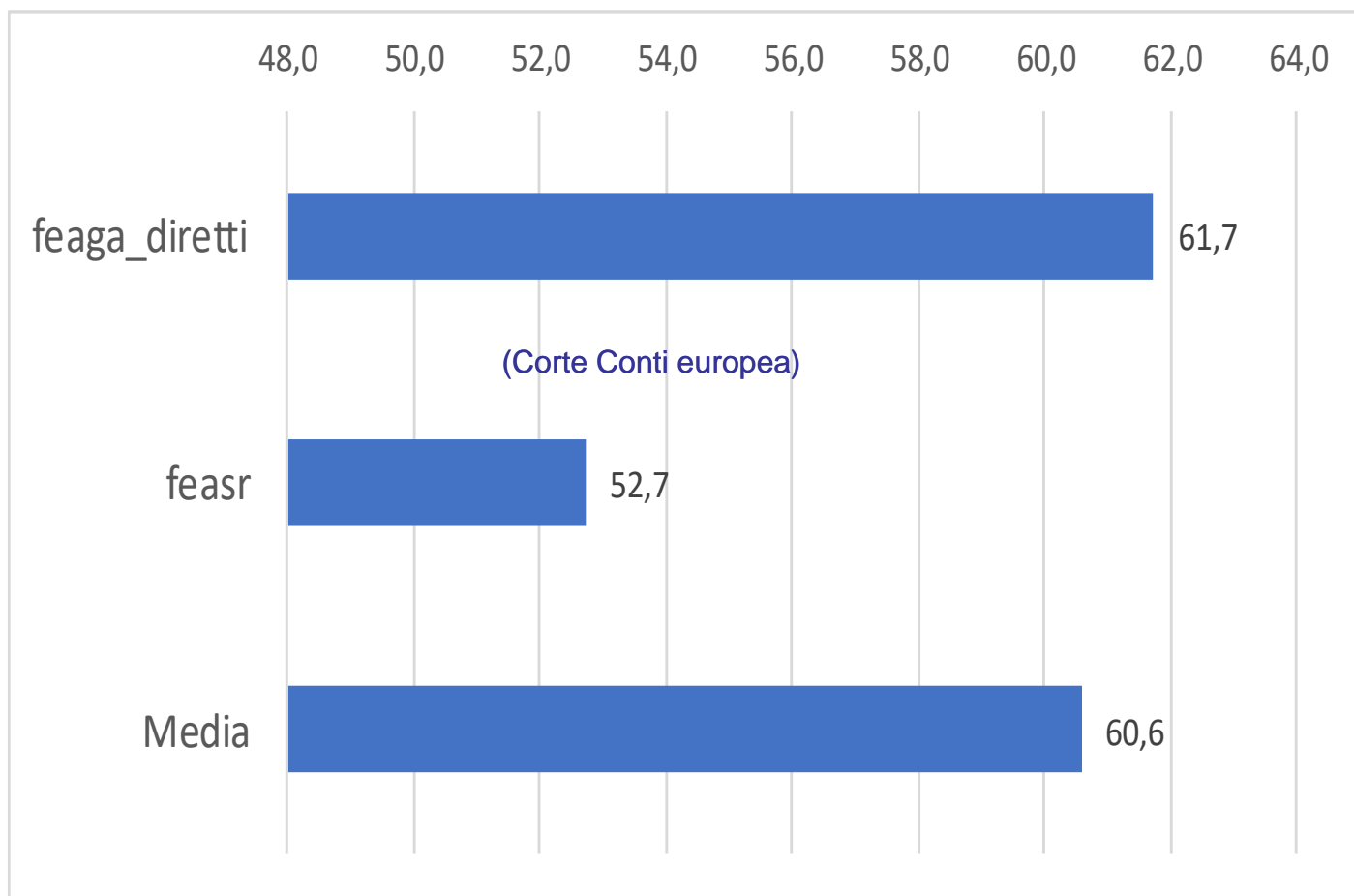
Autore	Pagamenti Diretti	Sviluppo Rurale
Matthews	-11,4%	-25,8%
Bruegel	-13,0%	-23,0%
Farm Europe	-15,0%	-21,0%

- ❖ Se si tagliano 100 euro l'Italia ne perde di più se il taglio è nel 1° che nel 2° pilastro



# Età media beneficiari Pac 2014-16

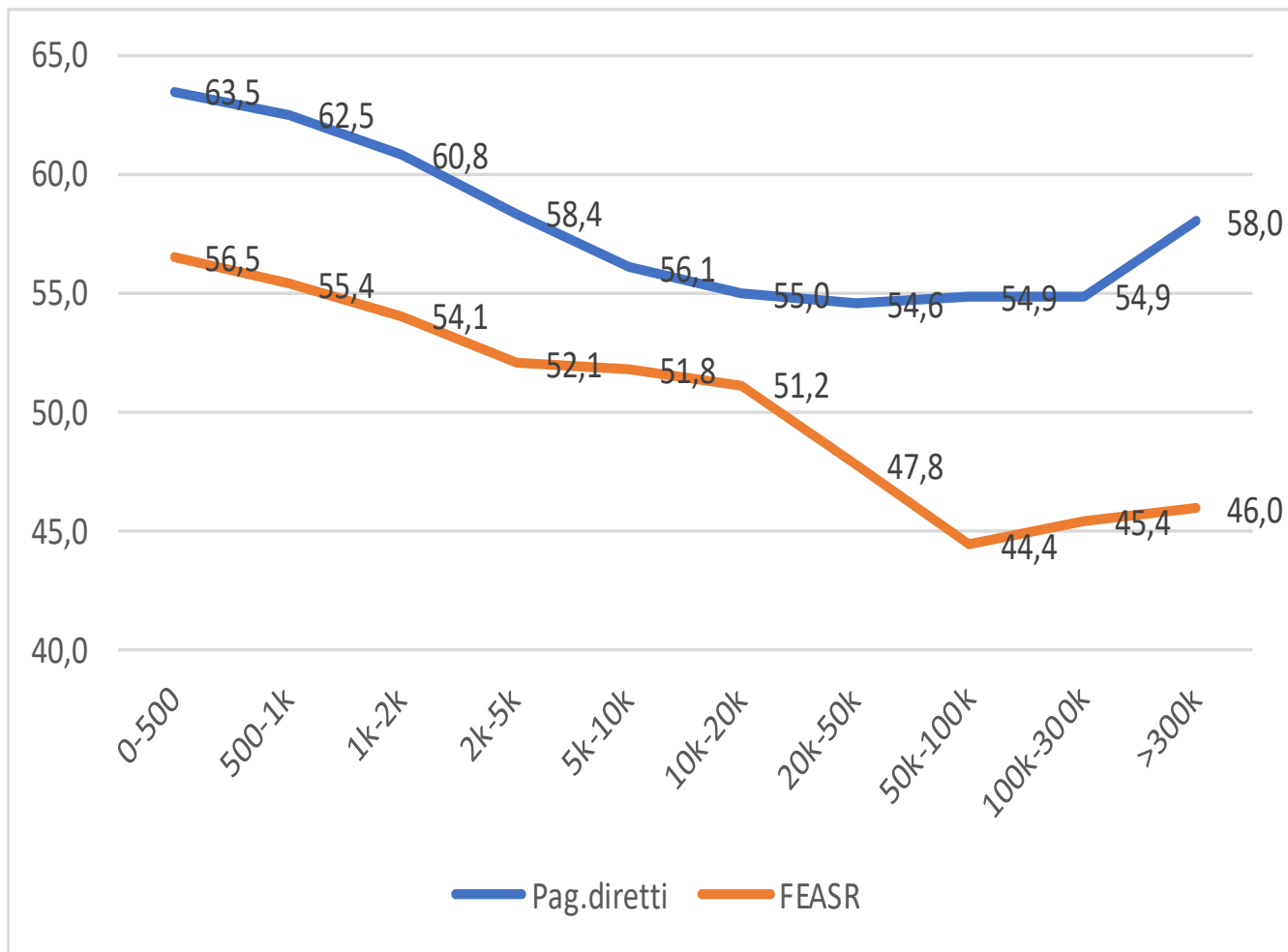
2008-16





# Età media benef Pac 2014-16 per classi di importo

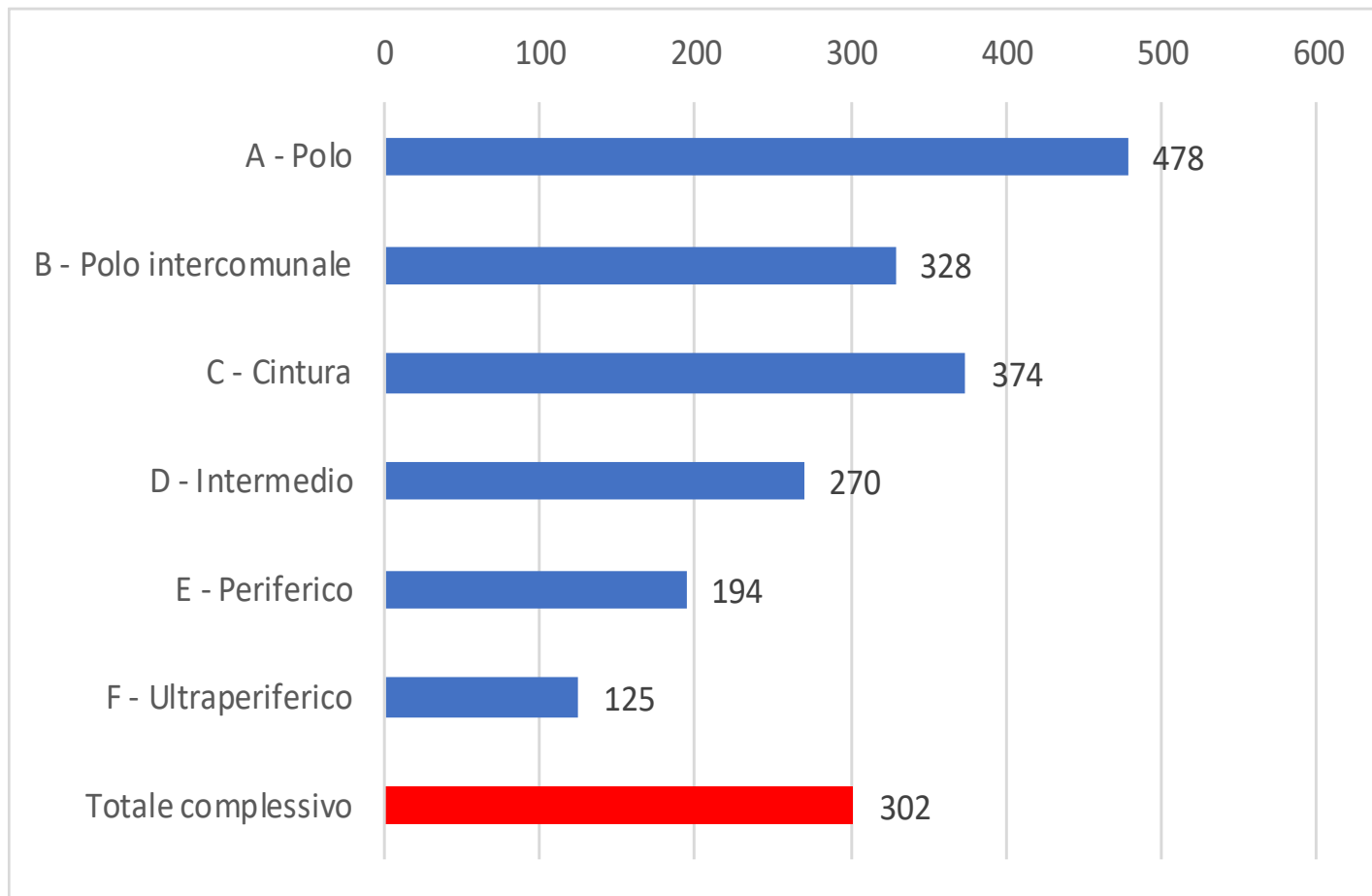
2008-16





# Pagamenti diretti per classi Snai

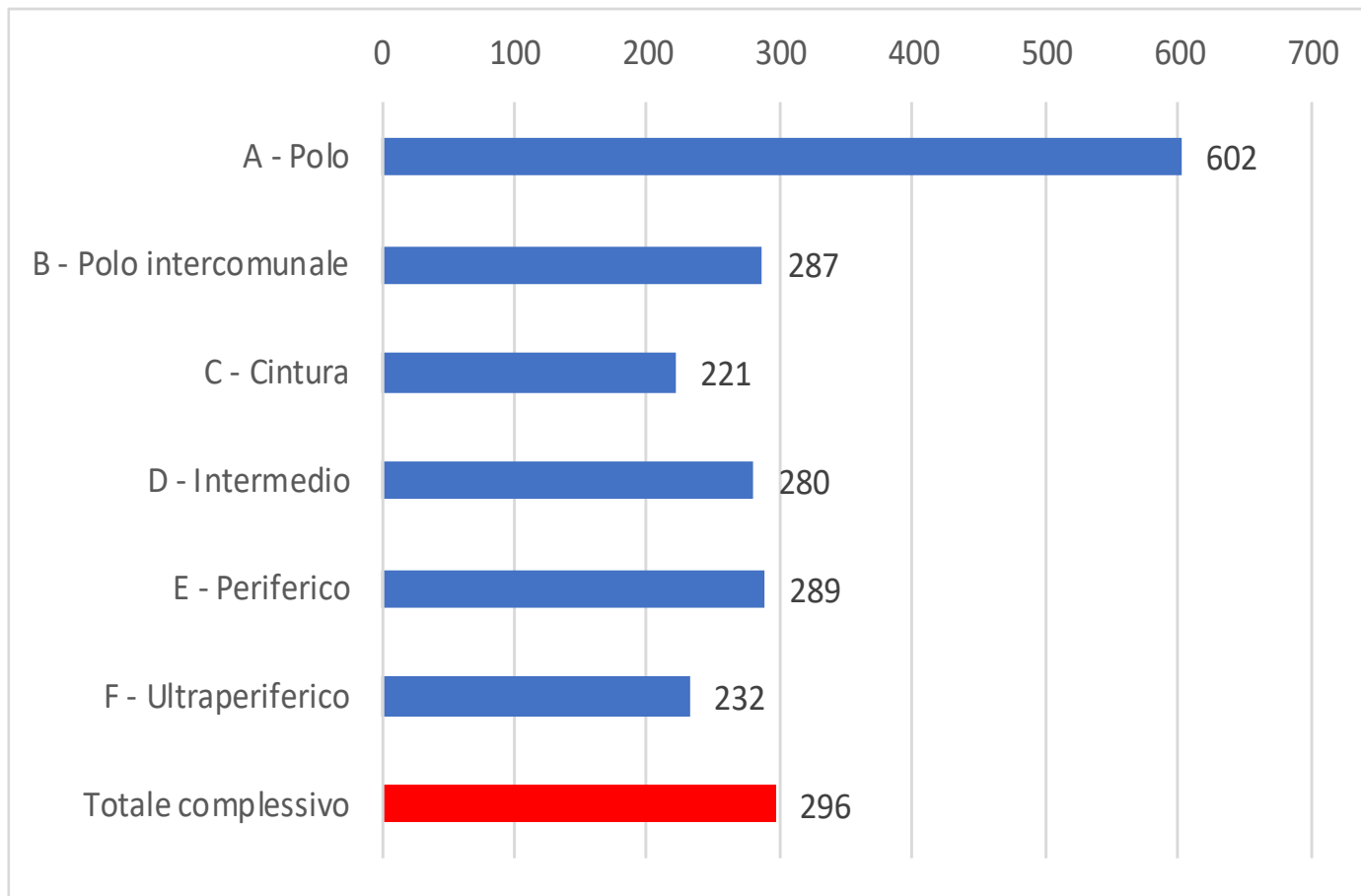
media 2014-2016 in €/haSAU





# Pagamenti PSR per classi Snai

media 2014-2016 in €/haSAU

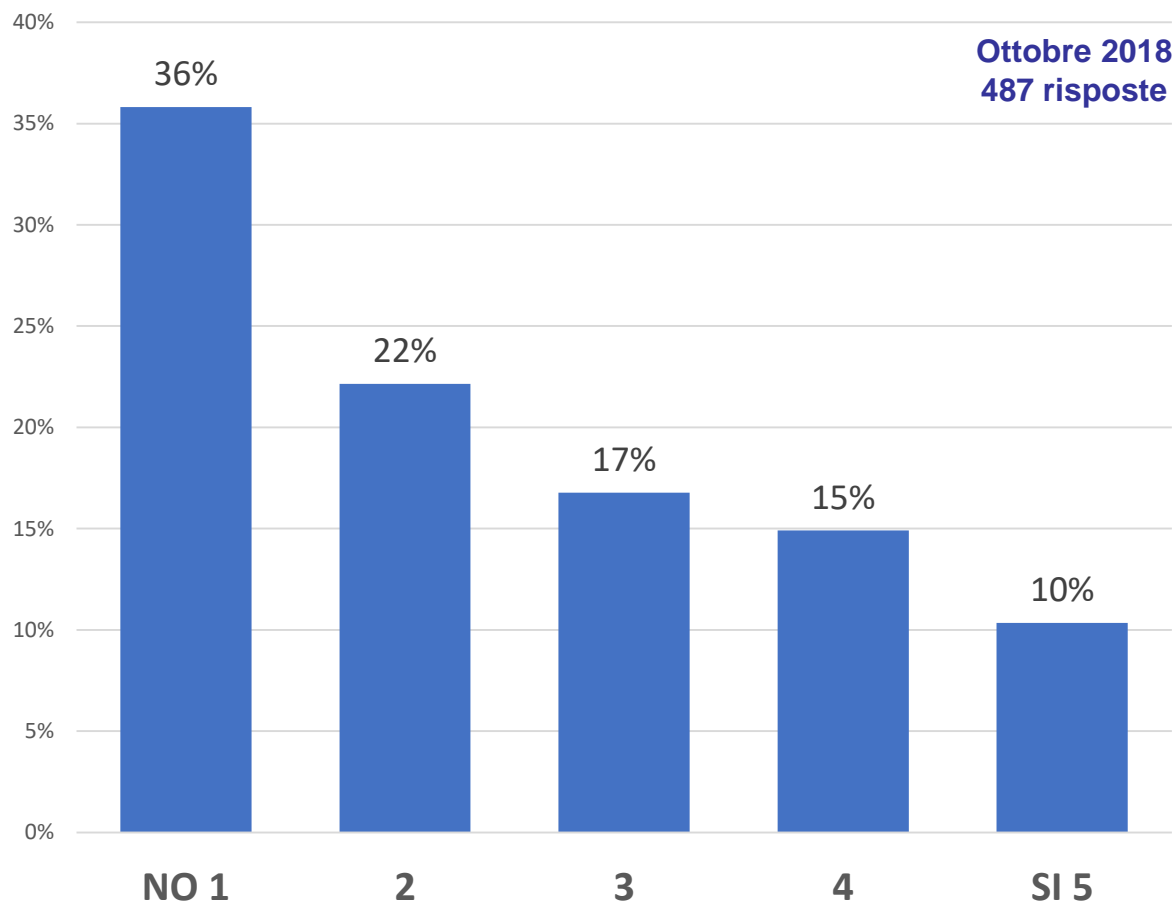


(Lucatelli)



# Sondaggio Agriregioneuropa

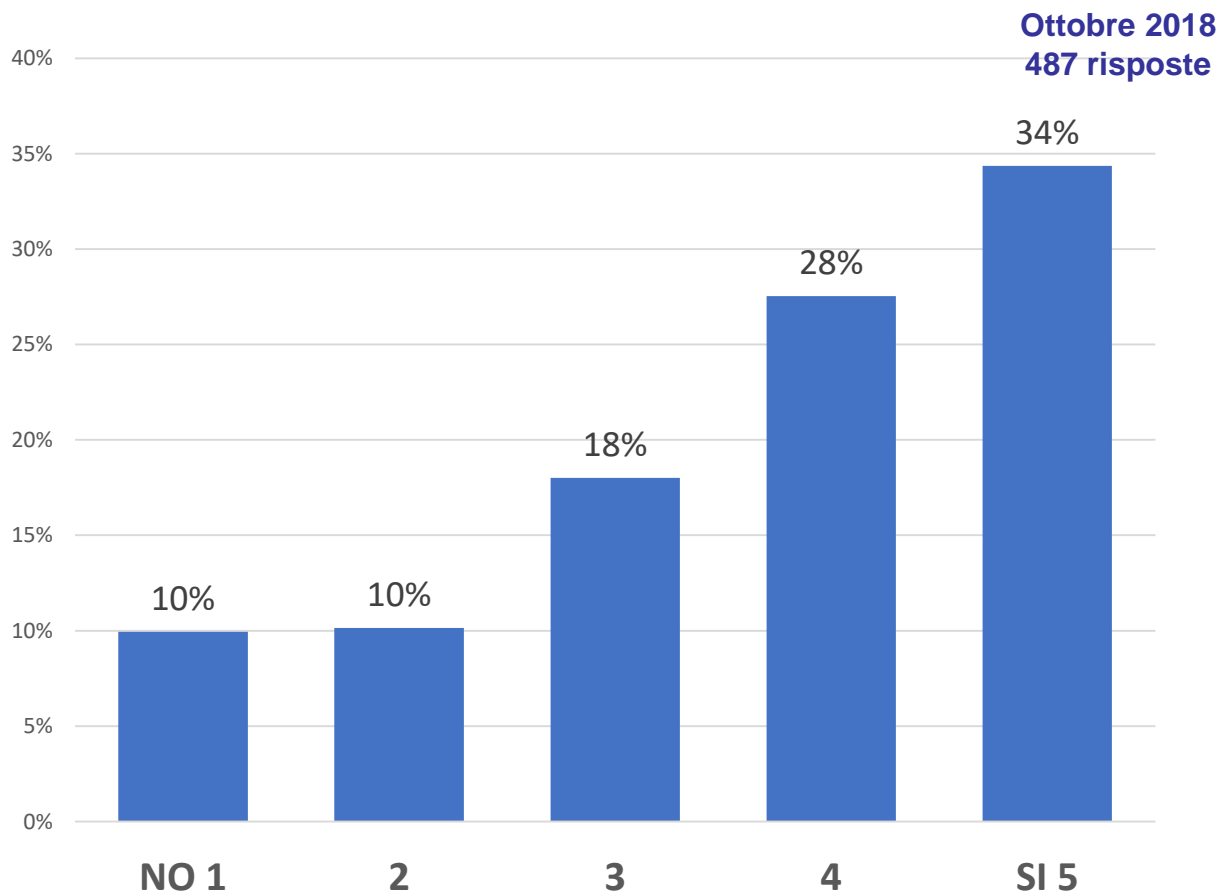
- ❖ È stato giusto proporre un **taglio di fondi** maggiore allo sviluppo rurale che ai pagamenti diretti?





# Sondaggio Agriregioneuropa

- ❖ È favorevole che l'Italia decida di **trasferire fondi dal 1° al 2° pilastro** come consentito dalla proposta di regolamento per il periodo 2021-2027?





## Conclusione

- ❖ Siamo di fronte a grandi sfide x l'agricoltura
  - Gli obiettivi per la PAC ne prendono atto
  - Occorre una politica conseguente



## Quali alternative?

### ❖ Due politiche agricole e di sviluppo rurale?

- Una politica con obiettivi generici e di breve termine, che mantenga lo status quo, per tenere in vita l'A che c'è senza ambizioni di renderla innovativa e competitiva?
- Una politica certamente più complessa perché mirata a precisi obiettivi, commisurata ai fabbisogni, con una strategia programmata rivolta al medio lungo termine, che miri all'innovazione alla sostenibilità e allo sviluppo integrato del territorio e delle filiere?



## Conclusione

- ❖ La politica di sviluppo rurale in Italia
  - ha avuto successi ed insuccessi
  - ha incontrato enormi difficoltà
  - Nella sessione s'è rilevata piena consapevolezza
  - Si sono analizzate le cause e individuate alcune possibili soluzioni
- ❖ Ma tutto questo non giustifica una rassegnata rinuncia a una spesa che manchi di una forte giustificazione e che, se si parla di PAC, manchi di un evidente valore aggiunto europeo